

Une Année avec la Meute : Le Cycle Annuel du Loup d'Europe

HIVER (Décembre - Février) - Cohésion et Reproduction



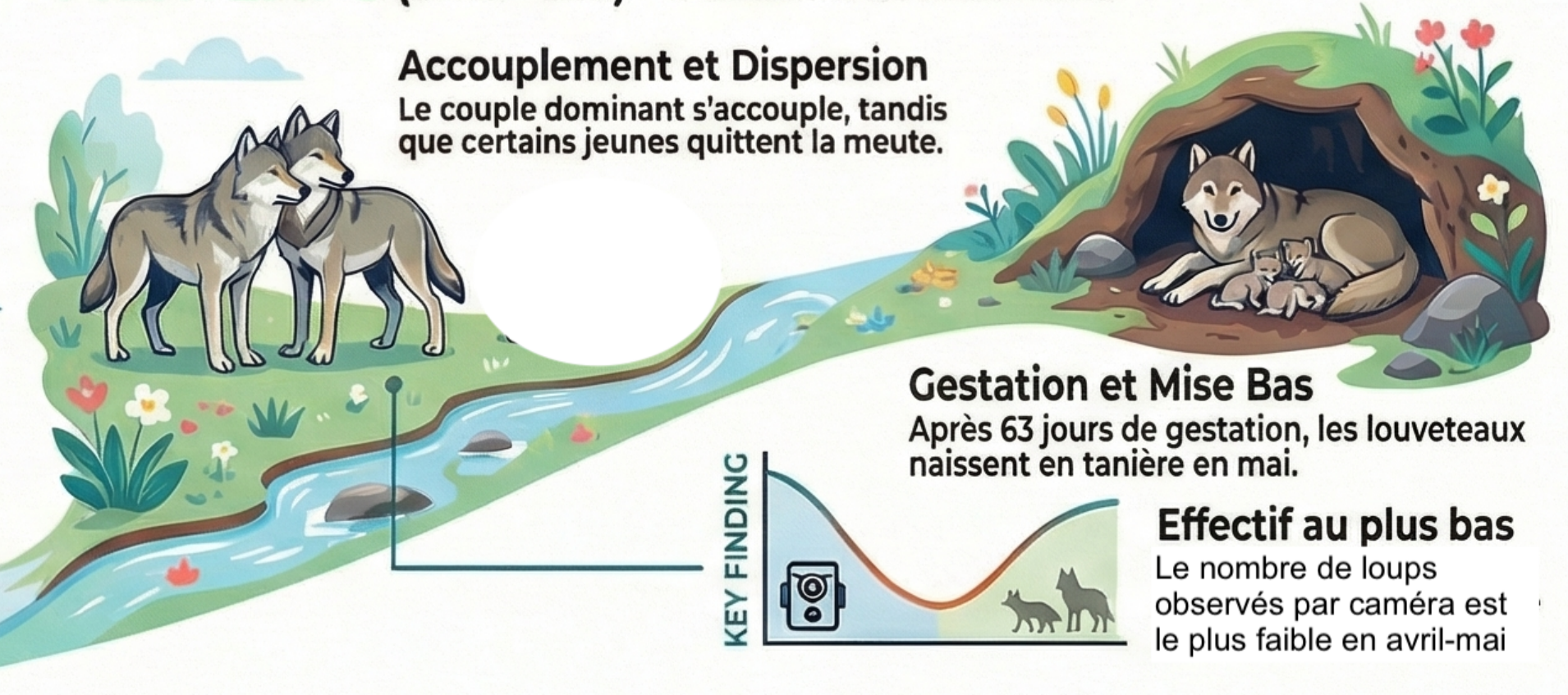
Période Nomade

La meute se déplace de manière unie sur l'ensemble de son territoire

Rut et Marquage Territorial

En février, la saison des amours commence avec un marquage intense du territoire.

PRINTEMPS (Mars - Mai) - Gestation et Naissance



Accouplement et Dispersion

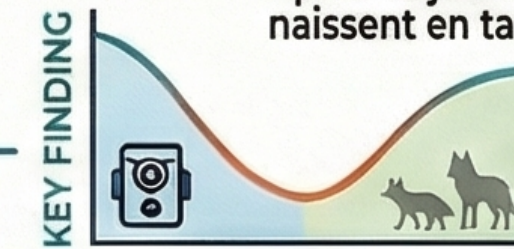
Le couple dominant s'accouple, tandis que certains jeunes quittent la meute.

Gestation et Mise Bas

Après 63 jours de gestation, les louveteaux naissent en tanière en mai.

Effectif au plus bas

Le nombre de loups observés par caméra est le plus faible en avril-mai



AUTOMNE (Septembre - Novembre) - Intégration et Apprentissage



Chasse Collective

Toute la meute participe activement à l'effort de nourrissage.



Effectif au plus haut

L'effectif maximal de la meute est généralement observé en novembre-décembre.

Départ du Site de RDV

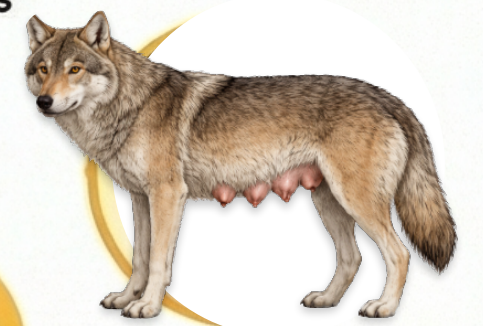
Dès la mi-octobre, les louveteaux accompagnent les adultes sur le territoire.

ÉTÉ (Juin - Août) - L'Élevage des Louveteaux



Vie au Site de Rendez-vous

Les louveteaux sont nourris et sevrés dans une zone sécurisée.



Confirmation de la Portée

Les tétines visibles de la femelle confirment des naissances jusqu'en août

Premières Explorations

En août, les jeunes commencent à explorer leur environnement proche.